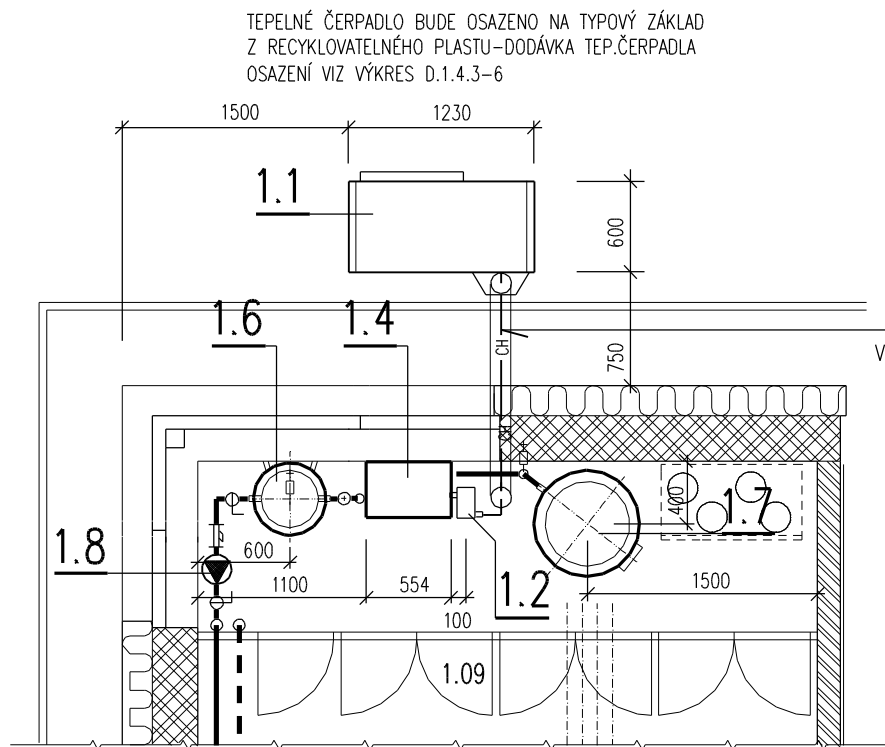
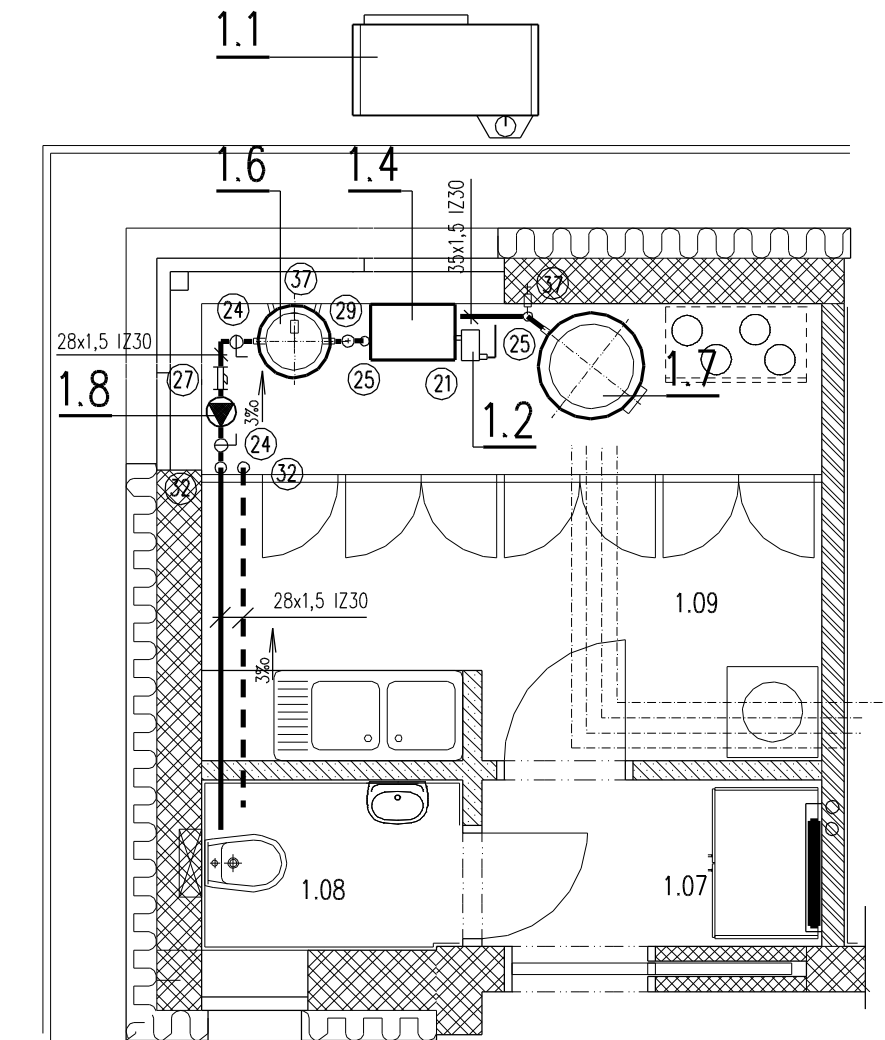


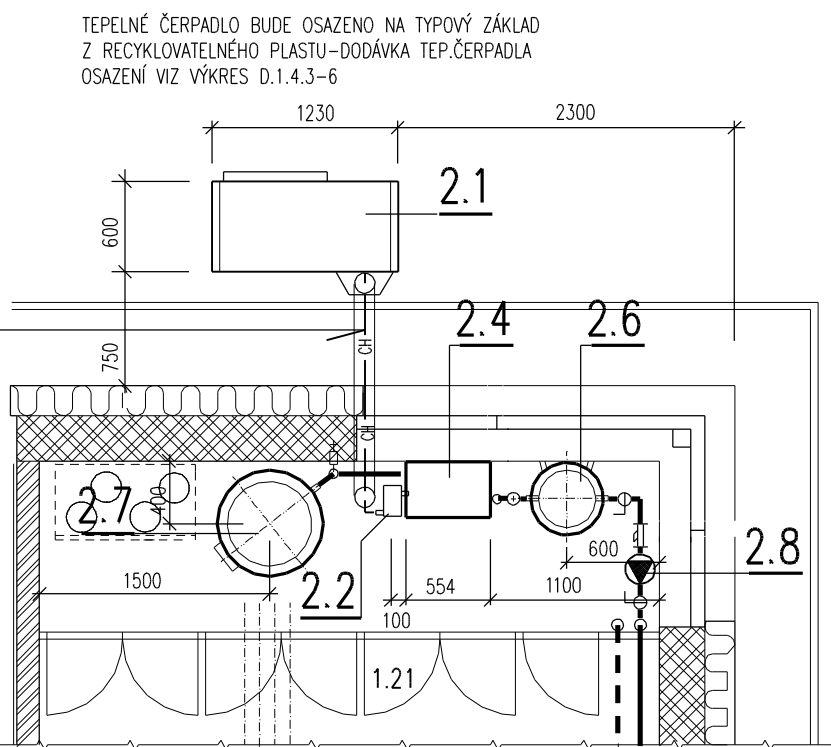
PŮDORYS ZDROJ TEPLA – ROZMÍSTĚNÍ ZAŘÍZENÍ
BYTOVÁ JEDNOTKA č.1



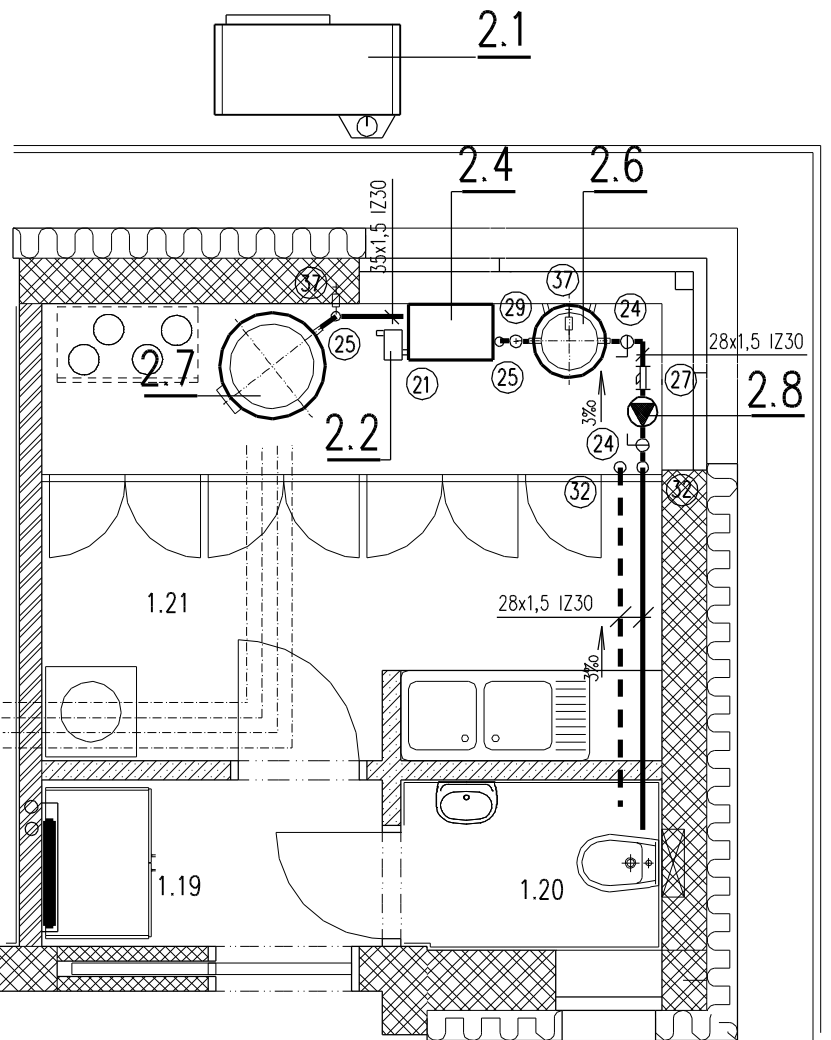
PŮDORYS ZDROJ TEPLA – ROZVODY
BYTOVÁ JEDNOTKA č.1



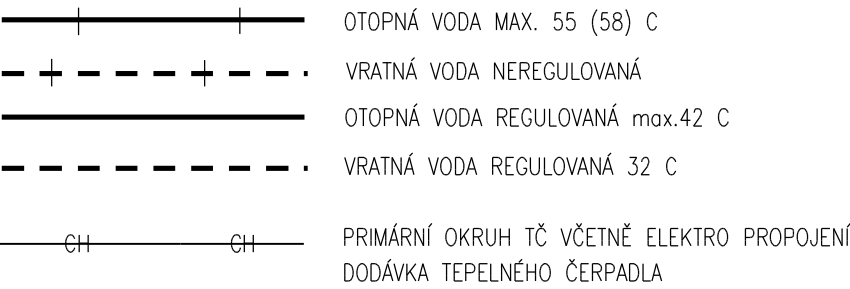
PŮDORYS ZDROJ TEPLA – ROZMÍSTĚNÍ ZAŘÍZENÍ
BYTOVÁ JEDNOTKA č.2



PŮDORYS ZDROJ TEPLA – ROZVODY
BYTOVÁ JEDNOTKA č.2



LEGENDA POTRUBÍ



LEGENDA ZAŘÍZENÍ A ARMATUR VIZ VÝKRES SCHÉMA ZAPOJENÍ ZDROJE TEPLA D.1.4.3–6.

UPOZORNĚNÍ


- 1) S.H. = SPODNÍ HRANA POTRUBÍ VZTAŽENÁ K ČISTÉ PODLAZE MÍSTNOSTI KTEROU POTRUBÍ PROCHÁZÍ NEBO JE VEDENO
- 2) IZOLACE POTRUBÍ – TLOUŠŤKA VIZ DIMENZE POTRUBÍ (35 IZ 30)–TL. 30 mm VNĚJŠÍ PLÁŠŤ S AL FÓLIÍ
- 3) ULOŽENÍ POTRUBÍ BUDE NA KONZOLÁCH ZE ZDI NEBO ZAVĚŠENO (UCHYCENÍ TŘMENY A OBJÍMKAMI)
- 4) ODFUK OD POJISTNÉHO VENTILU ZAVĚST 200 MM NAD PODLAHU MÍSTNOSTI
- 5) PŘESNÉ UMÍSTĚNÍ TEPLOMĚRŮ, MANOMETRŮ, VYPOUŠTĚCÍCH KOHOUTŮ A NÁVARKŮ VIZ VÝKRES SCHÉMA ZAPOJENÍ ZDROJE TEPLA
- 6) PŘED MONTÁŽÍ I V PRUBĚHU MONTÁŽE JE NUTNÁ KOORDINACE S PROFESEMI ZTI, VZDUCHOTECHNIKA, ELEKTRO, M+R A STAVBA.
- 7) MONTÁŽ POTRUBÍ PRIMÉRNÍHO OKRUHU TEP.ČERPACEL MUSÍ PROVÉST AUTORIZOVANÁ SERVISNÍ FIRMA VÝROBCE TEP.ČERPACEL.

PŘESNÝ TECHNICKÝ POPIS ZAŘÍZENÍ, OTOPNÝCH TĚLES, POTRUBÍ, ARMATUR A TEPELNÝCH IZOLACÍ
VIZ TECHNICKÁ SPECIFIKACE VYTÁPĚNÍ !!!

POZNÁMKA

PŘI PROVÁDĚNÍ JE NUTNO POSTUPOVAT DLE PLATNÝCH ČSN A TECHNOLOGICKÝCH PRAVIDEL S OHLEDEM NA VŠECHNY PLATNÉ PŘEDPISY BOZP.

POKUD DOJDE PŘI PROVÁDĚNÍ K NEJASNOSTEM NEBO NEPŘEDVÍDANÝM OKOLNOSTEM JE NUTNO NEPRODLENĚ INFORMOVAT PROJEKTANTA A UPŘESNIT DALŠÍ POSTUP PRACÍ.

Vypracoval–část vytápění: Ing. Libor SAUER IČ 16753631 PROJEKCE TPS–TZB, FR.HALASE 9, SVITAVY	Hlavní inženýr projektu: Ing. Jaroslav DVOŘÁK	<div><div>PROJEKČNÍ A INŽENÝRSKÁ SPOLEČNOST</div><div>Sinc s.r.o. IČ: 288 14 878 +420 775 124 685 www.sinc.cz</div></div>	
Místo stavby: BYSTRÉ, SMETANOVA	Investor: PARDUBICKÝ KRAJ, KOMENSKÉHO NÁMĚSTÍ 125, 532 11 PARDUBICE		
Akce: TRANSFORMACE DNZ BYSTRÉ	Lokality: Bystré, Smetanova		
Objekt: SO–01 STAVEBNÍ OBJEKT D.1.4.3 TPS–VYTÁPĚNÍ	Výkres: PŮDORYS ZDROJE TEPLA BYTOVÁ JEDNOTKA č.1,2	Formát: A4 Datum: 02/2017 Stupeň: DPS Zakáz.č.: 160604 Měřítko: 1:50	Paré:
			č.v. D.1.4.3–5